

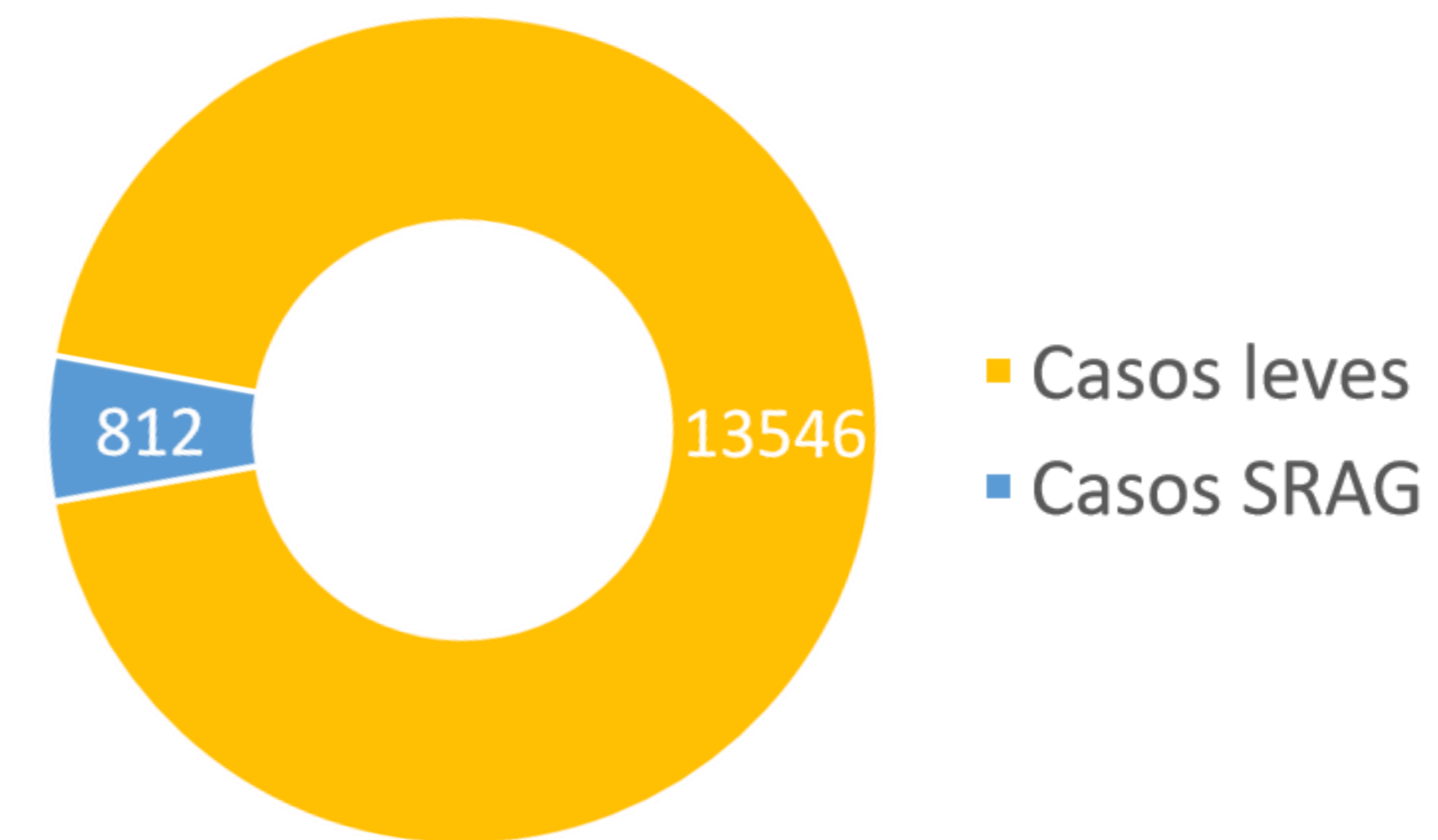
## Caracterização dos casos da COVID-19 em Vitória de Santo Antão - PE



Figura 1: Número de casos confirmados da COVID-19 segundo gravidade. Vitória de Santo Antão, 2020 a 2022.

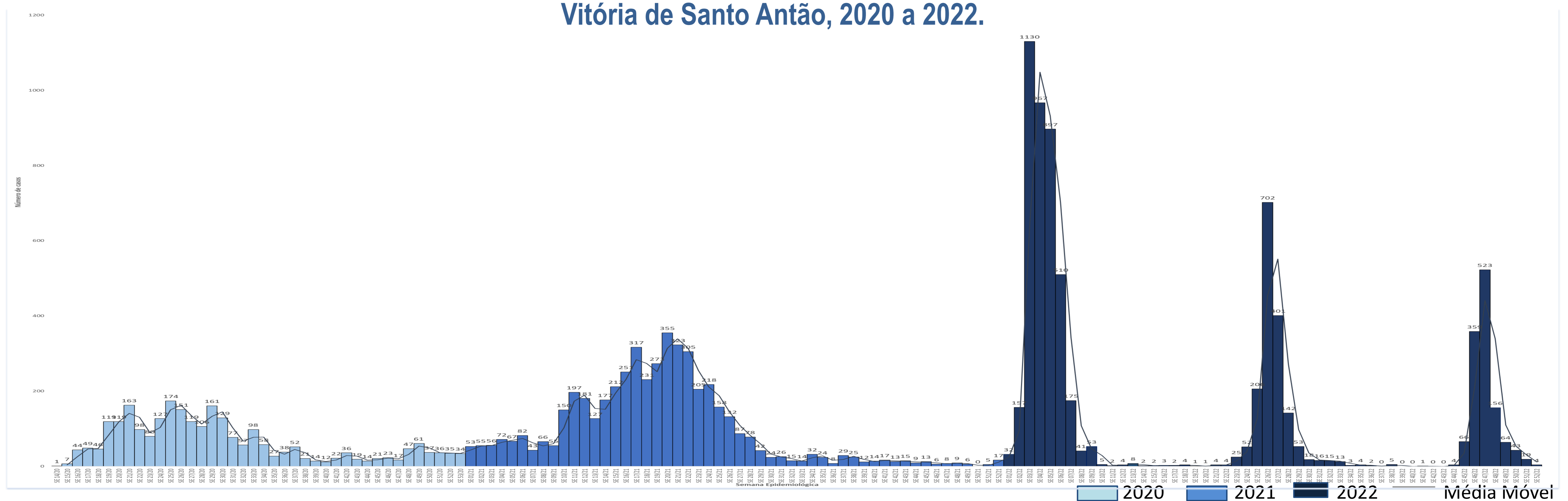
Confirmados	Confirmados	Confirmados
36.331.281	1.123.596	14.358
Recuperados	Recuperados	Recuperados
34.938.186	966.222	12.681
Óbitos	Óbitos	Óbitos
693.853	22.579	369

Fonte: CIEVS/PE, 2022.



Fonte VE/SMS/Vitória de Santo Antão, 2022.

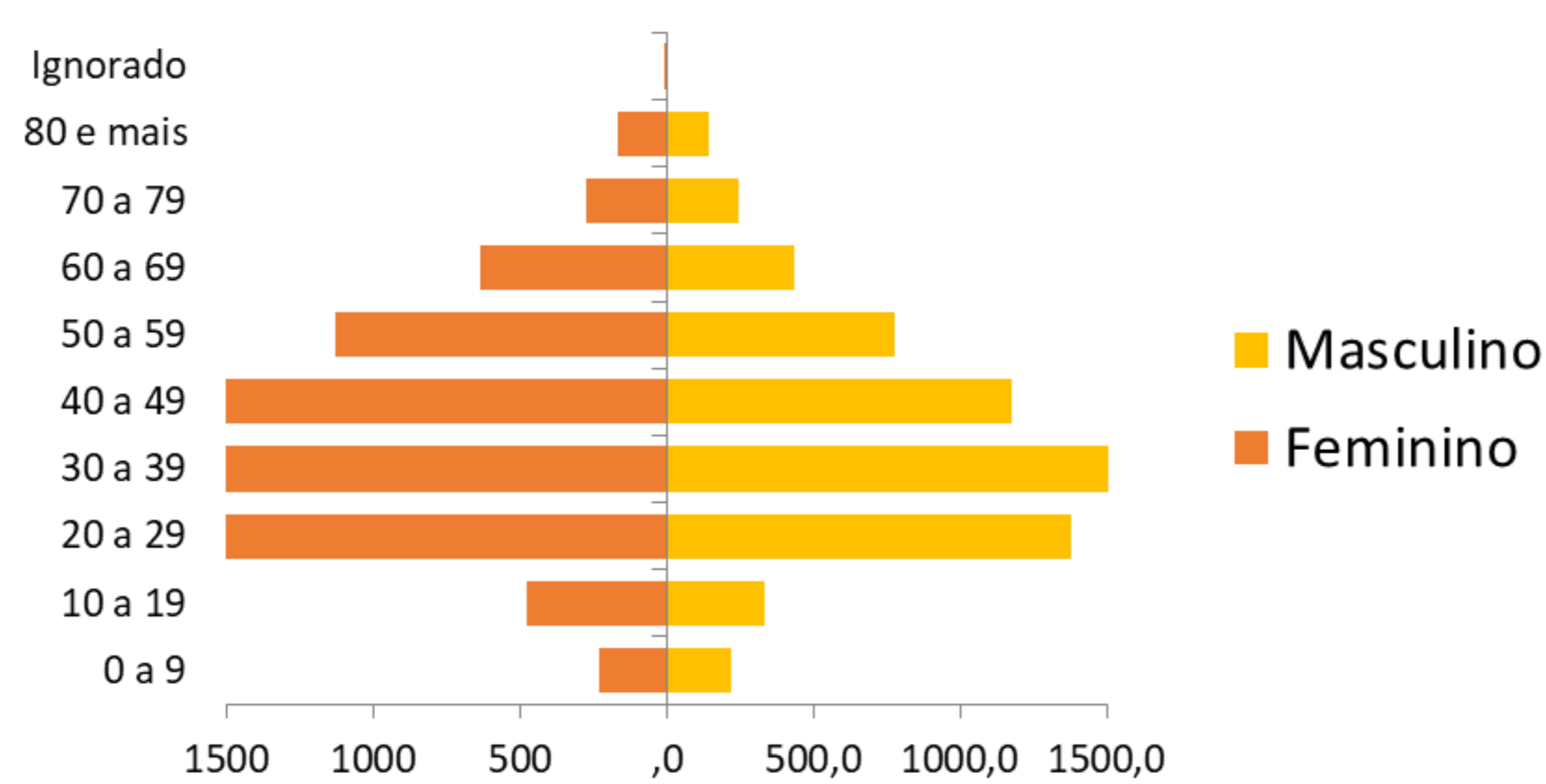
Figura 2: Número de casos confirmados da COVID-19 e média móvel segundo data de notificação e semana epidemiológica. Vitória de Santo Antão, 2020 a 2022.



Fonte VE/SMS/Vitória de Santo Antão, 2022.

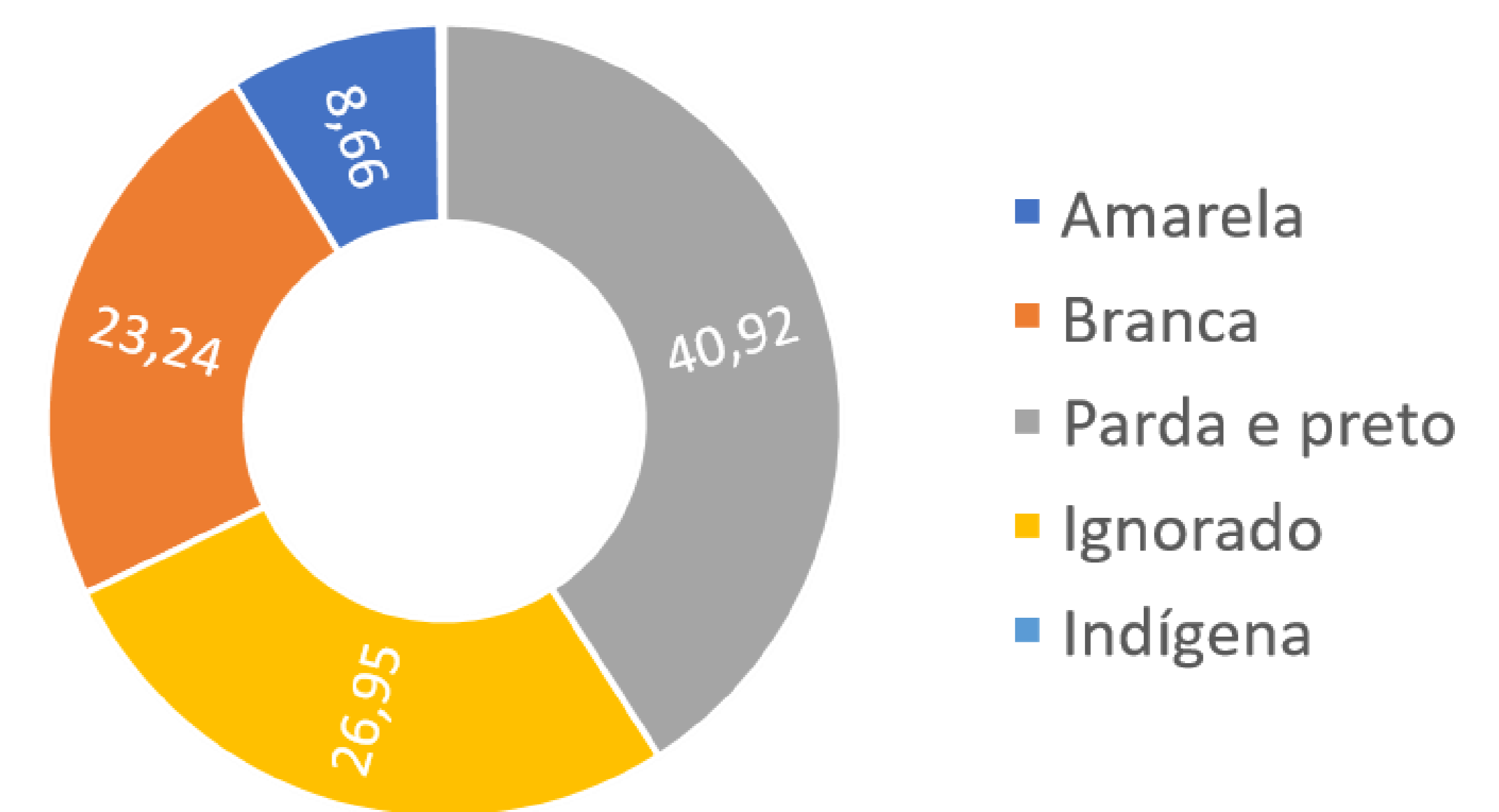
Varição Percentual -78,95% (redução) ↓

Figura 3: Número de casos confirmados da COVID-19 segundo faixa etária e sexo. Vitória de Santo Antão, 2020 a 2022.



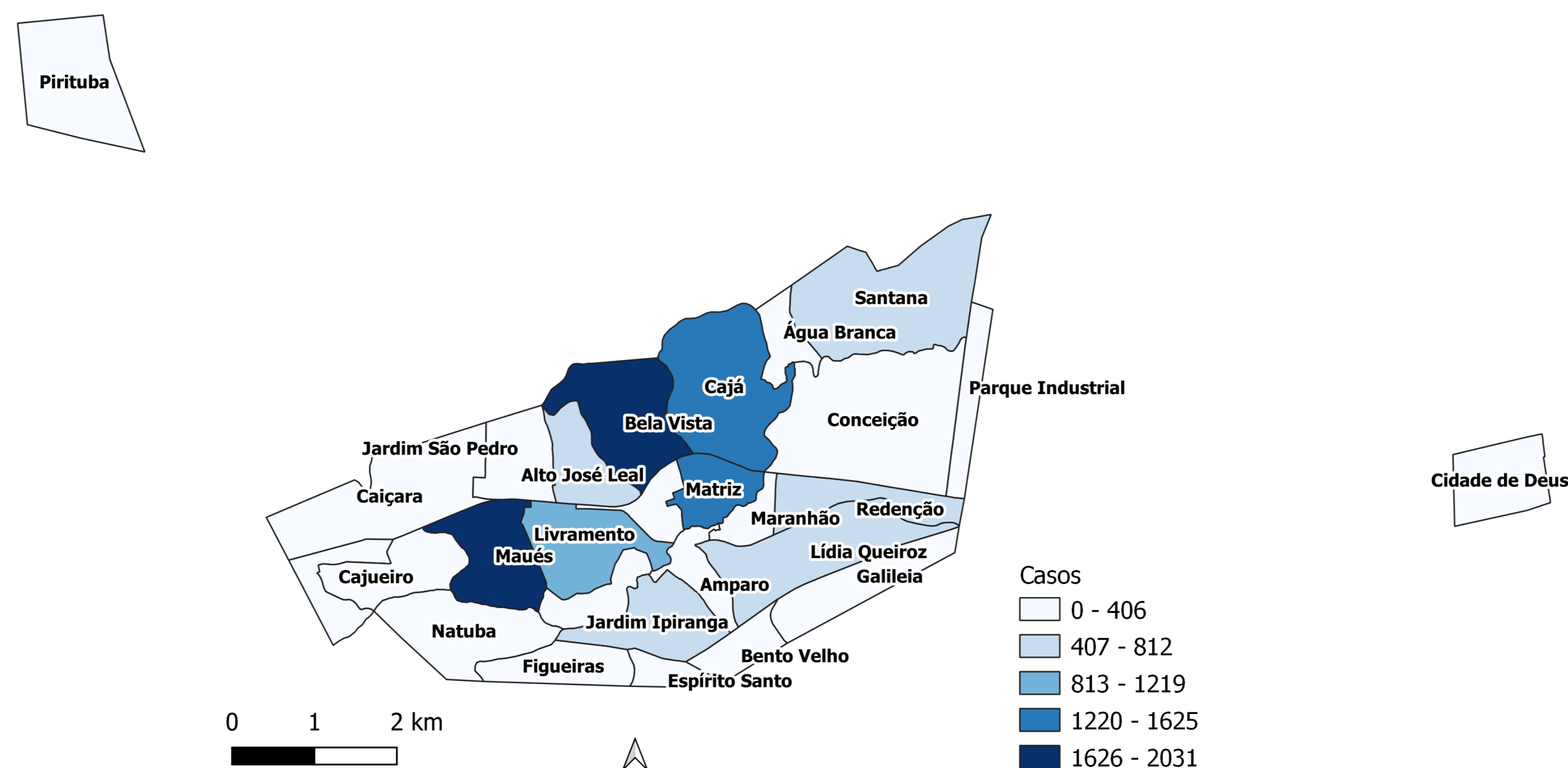
Fonte VE/SMS/Vitória de Santo Antão, 2022.

Figura 4: Percentual de casos confirmados da COVID-19 segundo raça/cor. Vitória de Santo Antão, 2020 a 2022.



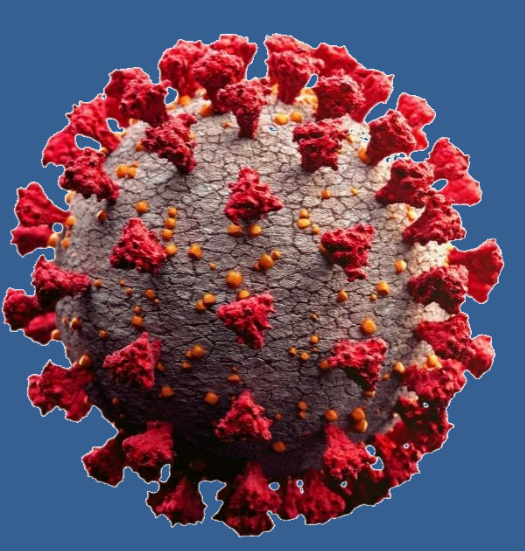
Fonte VE/SMS/Vitória de Santo Antão, 2022.

Figura 5: Número de casos confirmados da COVID-19 segundo data de notificação. Vitória de Santo Antão, 2020 a 2022.



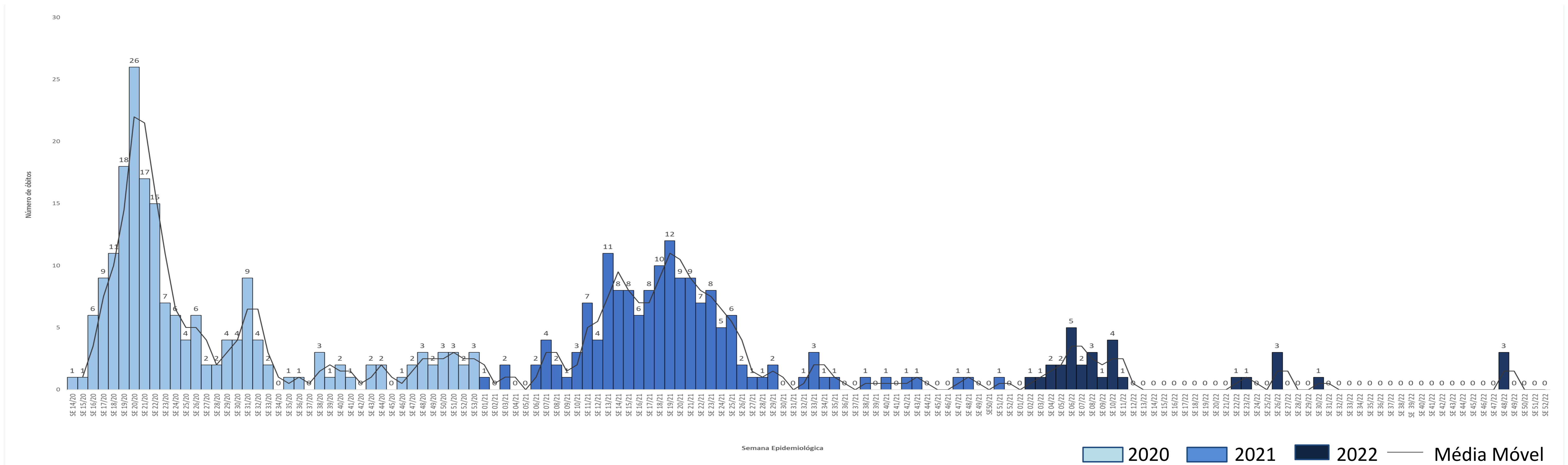
Fonte VE/SMS/Vitória de Santo Antão, 2022.

Nota: Em razão de incongruências dos dados, somados aos casos da Zona Rural, 1052 casos não foram considerados para este mapa.



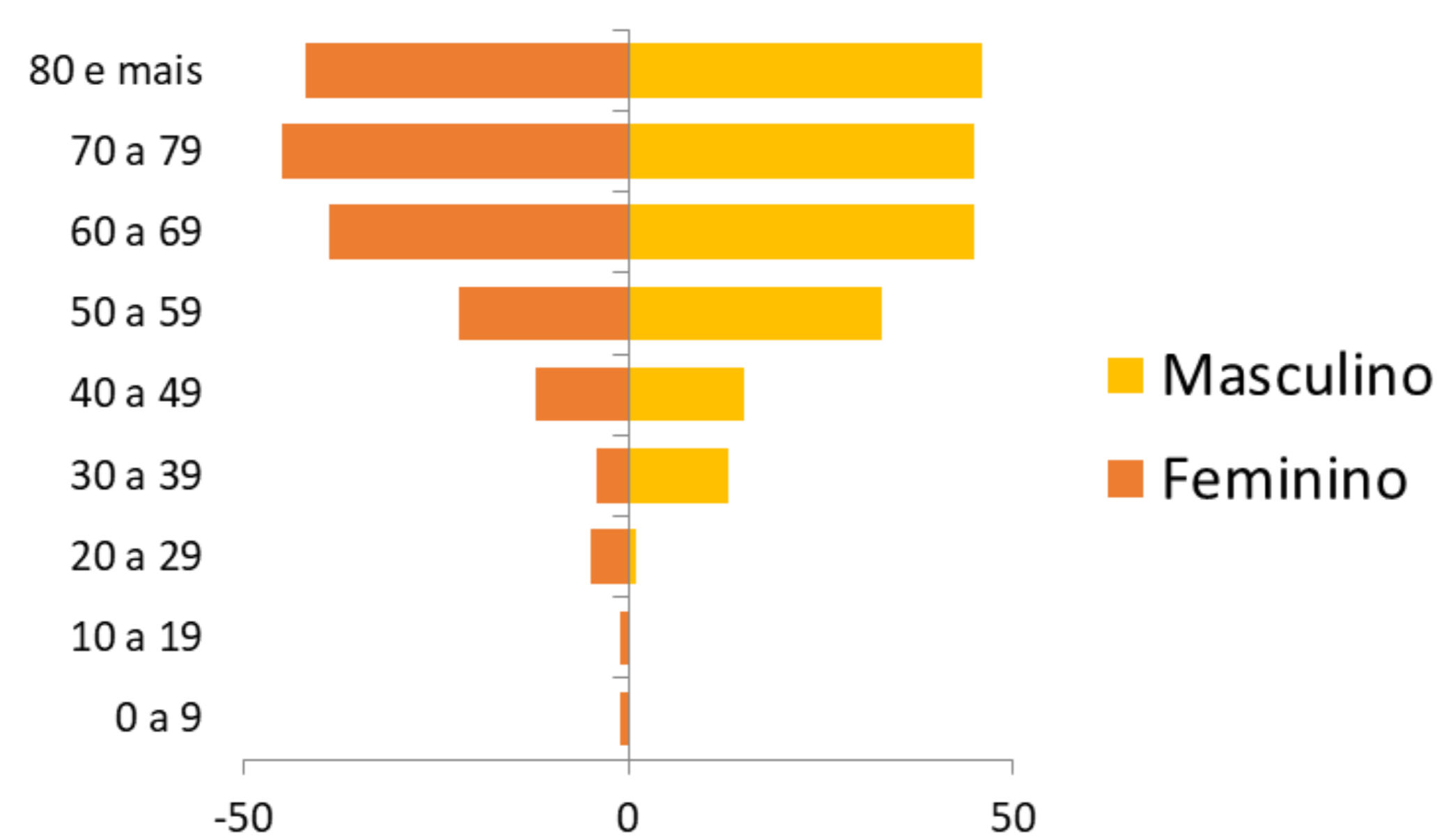
## Caracterização dos óbitos da COVID-19 em Vitória de Santo Antão - PE

**Figura 6: Número de óbitos confirmados da COVID-19 e média móvel segundo data de óbito e semana epidemiológica. Vitória de Santo Antão, 2020 a 2022.**

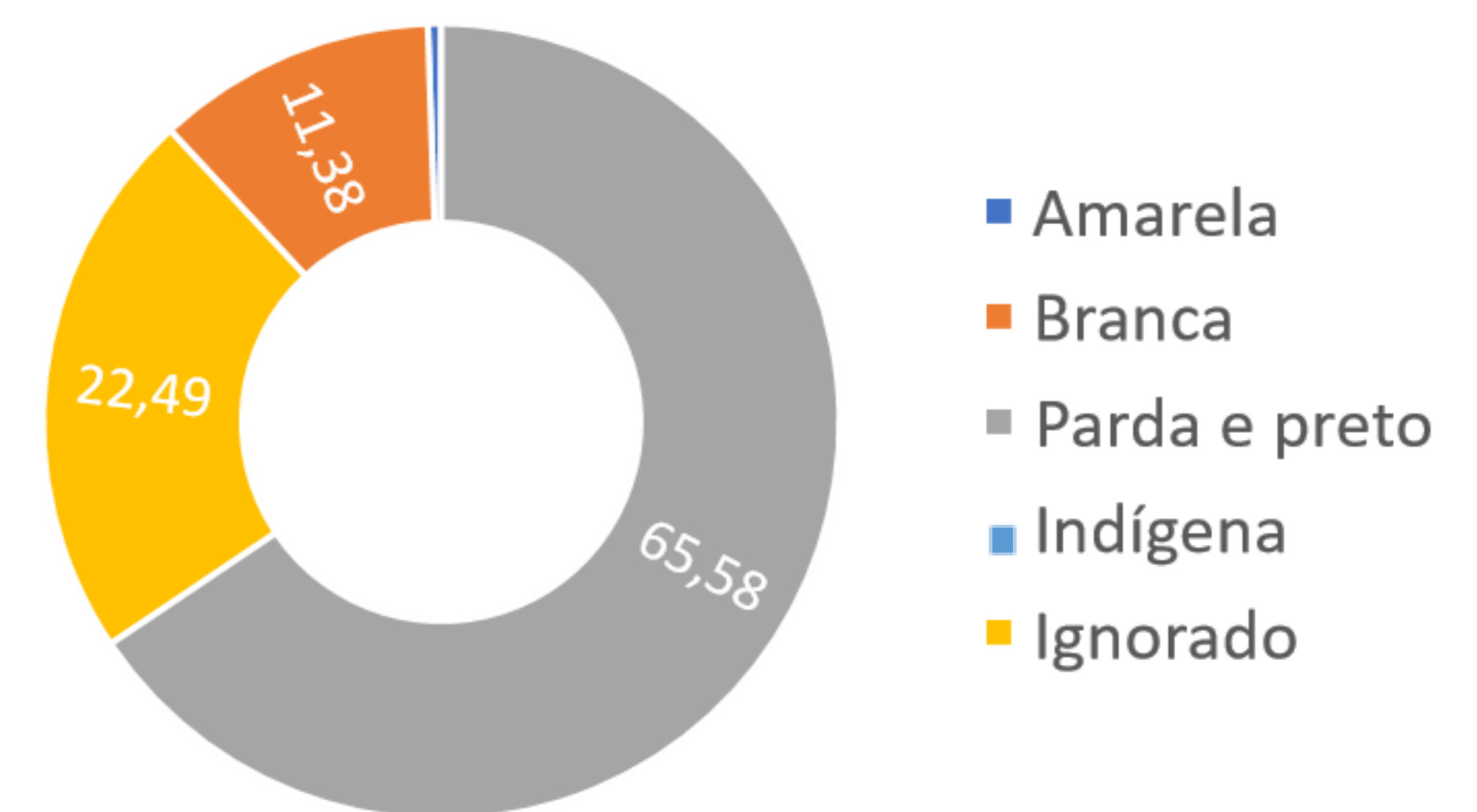


**Taxa de letalidade: 2,6%**

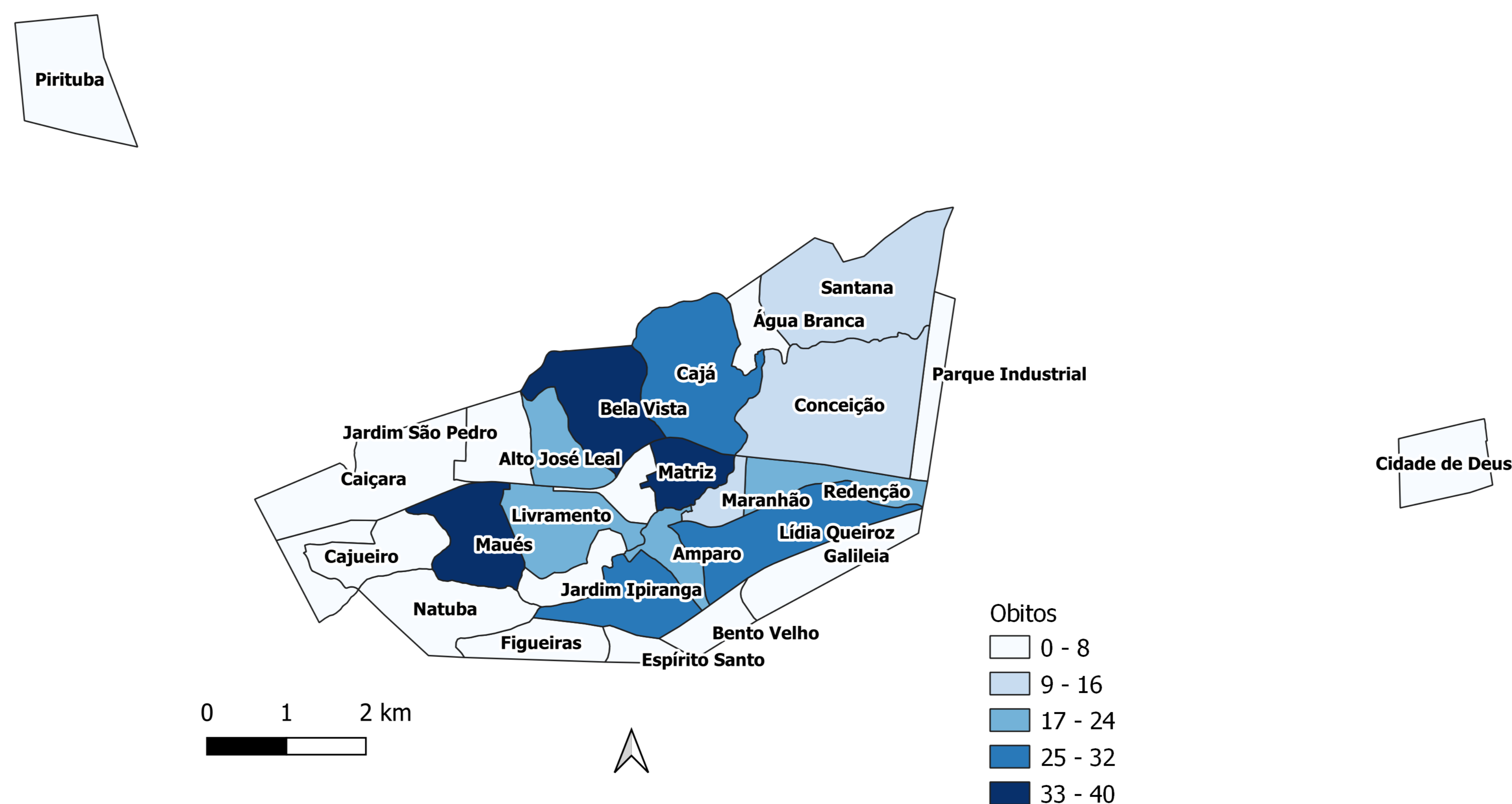
**Figura 7: Número de óbitos confirmados da COVID-19 segundo faixa etária e sexo. Vitória de Santo Antão, 2020 a 2022.**



**Figura 8: Percentual de óbitos confirmados da COVID-19 segundo raça/cor. Vitória de Santo Antão, 2020 a 2022.**



**Figura 9: Número de óbitos confirmados da COVID-19 segundo data do óbito. Vitória de Santo Antão, 2020 a 2022.**



Fonte VE/SMS/Vitória de Santo Antão, 2022.

Nota: Em razão de incongruências dos dados, somados aos casos da Zona Rural, 23 óbitos não foram considerados para este mapa.

Dados sujeitos a alterações. Tabulado em 02 de janeiro de 2022.

Os dados são referentes ao acumulado da Semana Epidemiológica 14/2020 até a Semana Epidemiológica 52/2022.